

## Инструкция по гостевому доступу к онлайн-мероприятиям

Доступ к онлайн-мероприятиям осуществляется через Интернет-браузер с установленным *Adobe Flash Player*.

Ссылка для установки: <http://get.adobe.com/ru/flashplayer/>


Рекомендуем воспользоваться *Mozilla Firefox*, т.к. в случае использования всеми участниками одного браузера, качество связи улучшается.

В день проведения онлайн-трансляции в указанное время Вам необходимо перейти по ссылке, размещенной на сайте приемной комиссии.

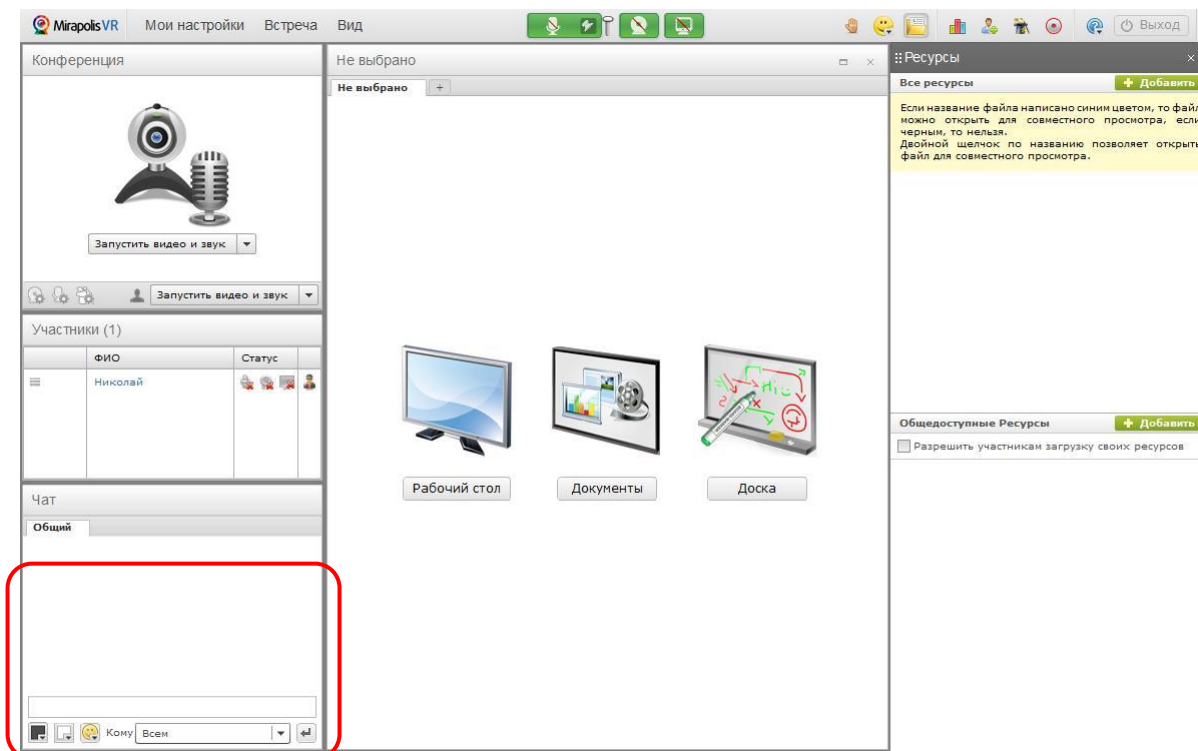


Для входа в виртуальную комнату заполните обязательные поля: **Имя** и **E-mail (электронный адрес)**. Остальные поля заполняются по желанию. Нажмите кнопку **Войти**.

Мой профиль

Фамилия	<input type="text"/>	 <input checked="" type="radio"/> Обзор <input type="radio"/> С камеры <input type="button" value="Обзор"/> <input type="button" value="Очистить"/>
Имя	<input type="text" value="Елена"/>	
Отчество	<input type="text"/>	
E-mail	<input type="text" value="example@mail.ru"/>	
Организация	<input type="text"/>	
Должность	<input type="text"/>	
Телефон	<input type="text"/>	

## ПРИМЕР РАБОЧЕГО ОКНА МЕРОПРИЯТИЯ (РЕЖИМ ОНЛАЙН-КОНФЕРЕНЦИИ)



← **ЧАТ (Окно текстовых сообщений)**

### ЧАТ (Окно текстовых сообщений)

В левом нижнем углу находится окно текстовых сообщений – **Чат**. Введите текст в небольшое поле в нижней части окна и нажмите кнопку **Отправить**.

Вы можете задать вопрос, а также просматривать вопросы других участников.